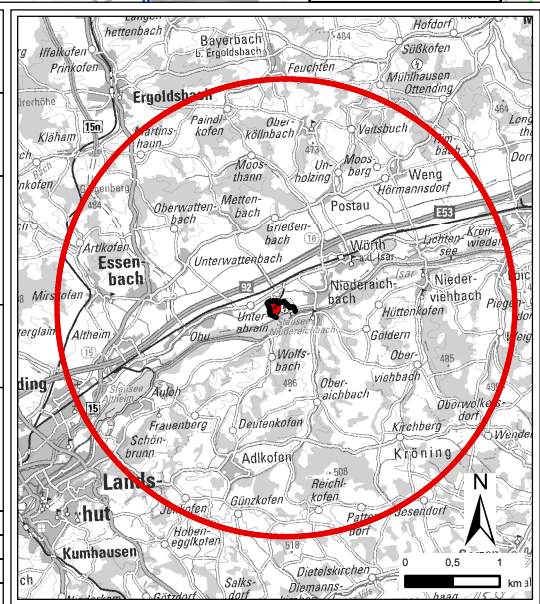


PreussenElektra GmbH Auftraggeber: Trescowstraße 5 30457 Hannover		
ERM GmbH Siemensstraße 9 63263 Neu-Isenburg Tel: +49 (0) 6102/206-0 Fax: +49 (0) 6102/77 19 04 0		
Stillegung und Abbau KKI 2		
UVP-Bericht		
Schutzgut: Menschen, insbesondere die menschliche Gesundheit		
Blattgröße: A3	Maßstab: 1:80.000	
Bearbeitet: Bericht	Status: Bericht	
Gezeichnet: Stand: September 2020	Kartenummer: Anhang A-1	



Legende

- Untersuchungsraum (r = 10 km)
- Betriebsgelände
- KKI 2 Reaktorgebäude
- Gemeindegrenze

Flächennutzung

- Größere Siedlungsflächen
- Größere Industrie- und Gewerbefläche
- Sport-, Freizeit- und Erholungsfläche
- Sondernutzungsfläche
- Ehem. Standortübungsplatz Landshut mit Isarleite

Infrastruktur

- Strassenachse
- Bahnstrecke
- Stromleitung
- Fernwanderweg
- Bayernnetz für Radler

© GeoBasis-DE / BKG 2018
 Service Layer Credits: Sources: Esri, HERE, Garmin, Intermap, increment P Corp., GEBCO, USGS, FAO, NPS, NRCAN, GeoBase, IGN, Kadaster NL, Ordnance Survey, Esri Japan, METI, Esri China (Hong Kong), (c)